



## Il tracciato fustella

### Istruzioni per l'uso

#### Perché ti parlo di tracciato fustella ?

Come nel caso delle prove colore (vedi questo post) il tracciato fustella è un oggetto del quale si parla così spesso nel settore del packaging che si ritiene sia assolutamente chiaro per tutti cosa sia , come vada creato e utilizzato.

*Niente di più falso.*

Se così fosse infatti non avremmo ogni giorno :

- Esecutivi di stampa con la grafica che non rispetta il verso di stampa
- Fustelle buttate via perché non adatte al tipo di cartone utilizzato
- Astucci con la stampa sulle aree di incollatura

Come sostengo da sempre la soluzione non sta nell'individuare il colpevole ("gli studi grafici non sanno nemmeno cos'è un tracciato fustella " "Le cartotecniche mandano dei files incompleti") ma applicare la regola delle "3C" :

- **C**onoscere
- **C**omunicare
- **C**ollaborare



# Il tracciato fustella

---

## Perché devi leggere questa guida ?

Lo scopo di questa guida è quello di prevenire gli errori derivanti da una errata gestione del flusso di informazioni che portano alla creazione e trasmissione di un tracciato fustella.

Se sei un grafico ,una agenzia di comunicazione , un product manager o un responsabile acquisti questa guida ti aiuterà a dialogare con la tua cartotecnica gestendo con successo la fase di definizione della struttura del packaging e della sua vestizione.

Quindi di cosa parlerò in questa guida :

- Cos'è un tracciato fustella
- Come viene generato e trasmesso
- Come si utilizza

Alla fine sarai in grado di :

- **C**onoscere le caratteristiche di base di un tracciato
- **C**omunicare con i tecnici
- **C**ollaborare in modo efficace con il team di progetto ed ottenere la massima efficienza in termini di tempo e risorse investite

Cominciamo subito quindi con :

## **Cos'è un tracciato fustella**

Un tracciato fustella è un disegno tecnico creato con un programma dedicato (ad esempio Autocad) che definisce in modo preciso la struttura di un packaging , le sue misure e fornisce una guida per le fasi di campionatura , vestizione grafica e infine creazione della fustella che verrà usata in produzione.



# Il tracciato fustella

---

## Le informazioni di partenza

La creazione di un tracciato nasce innanzitutto dalle informazioni che fornisce il cliente o chi è incaricato dello studio preliminare.

Le informazioni che vanno fornite alla cartotecnica sono :

- Tipo di packaging (astuccio , contenitore , scatola a camicia etc per una panoramica esaustiva dei vari tipi di packaging comunemente usati guarda qui )
- Misure : se si tratta di un packaging da *confezionare manualmente* le misure dipendono dalle decisioni del marketing e da vincoli come lo spazio a scaffale o le dimensioni del prodotto interno. Se invece il packaging sarà *riempito da un macchinario automatico* (come questo) allora le misure e la maggior parte delle caratteristiche tecniche verranno fornite da chi ha progettato la macchina confezionatrice
- Zone di timbratura o etichettatura : le zone che dovranno essere libere da stampa o da vernici per ospitare ad esempio il timbro con la data di scadenza ,devono essere indicate chiaramente nel tracciato fustella in modo che il progetto grafico non ne pregiudichi la leggibilità
- Il tipo di cartoncino o cartone ondulato che verrà utilizzato in produzione : questa informazione è fondamentale in quanto influenza i parametri tecnici che porteranno poi alla creazione della fustella utilizzata in produzione. Senza questo dato il rischio di creare una fustella non adatta o peggio di avere difetti nel prodotto finale sono elevatissimi. La spiegazione di quali parametri vengano influenzati è un po' tecnica e quindi ti chiedo di fidarti di me o di chiedere conferma alla tua cartotecnica.



# Il tracciato fustella

---

## Come si genera un tracciato fustella

Il disegno tecnico iniziale viene generato in base alle informazioni che hai appena letto e si presenta in questo modo .

### A cosa serve :

- Trasmette le informazioni al plotter che taglierà i campioni da utilizzare nella fase di progettazione e validazione del packaging
- Viene trasmesso alla agenzia che lo vestirà graficamente e troverà indicate le aree di stampa , di timbratura , la direzione di lettura del packaging
- Fornisce le informazioni tecniche necessarie alla creazione della fustella che verrà usata in produzione

### Come va trasmesso :

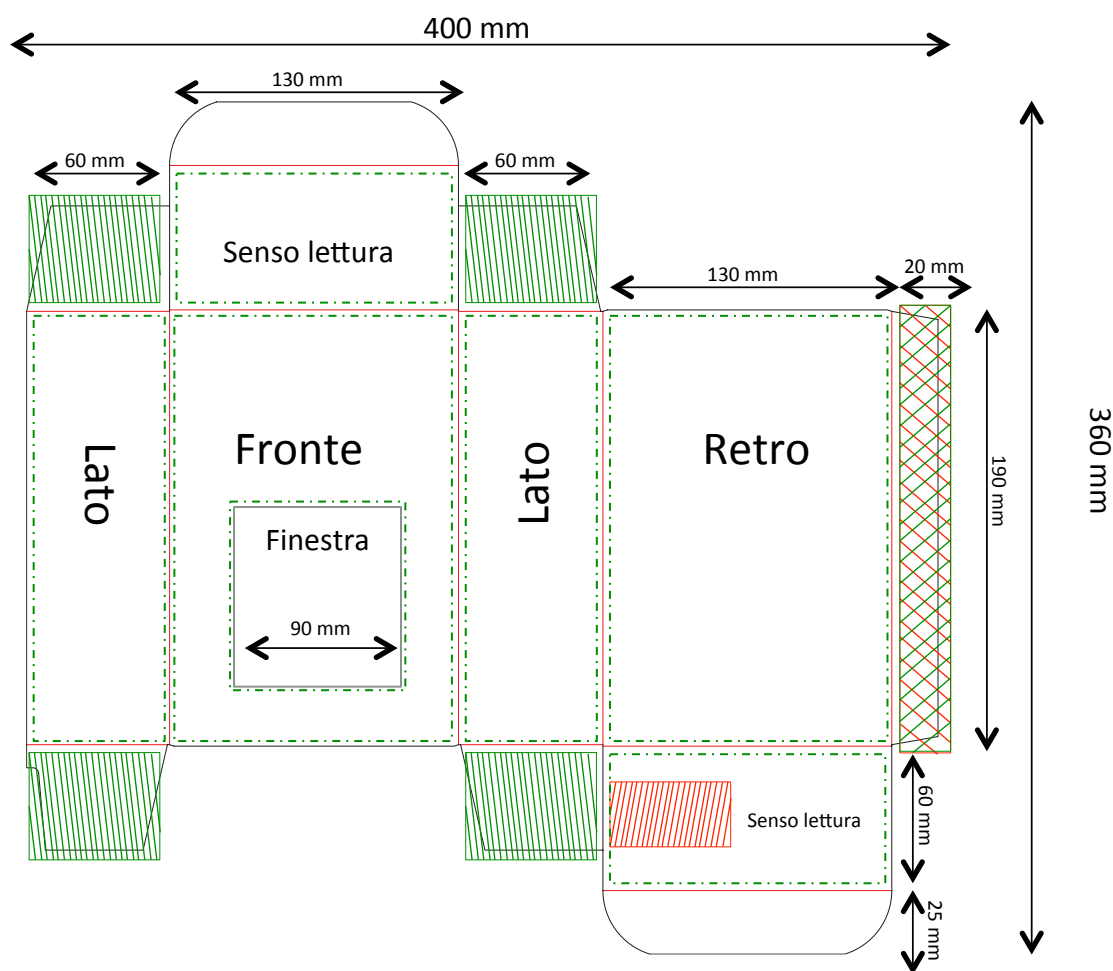
- Una copia in formato nativo .dwg o .dxf : si tratta di files nel formato di origine del programma che li ha generati e che alcuni software grafici sono in grado di importare .
- Formato .EPS : si tratta del noto formato vettoriale utilizzato da Illustrator . La maggior parte dei programmi Cad è in grado di generare un file di questo tipo che ha il vantaggio di essere semplice da importare e non modifica in alcun modo le misure del file tecnico
- Formato PDF : personalmente ti sconsiglio di usarlo come base per la progettazione grafica perché non garantisce che le misure siano rimaste invariate ma il fatto che sia facile da leggere su qualunque tipo di computer , ipad o smartphone lo rende utilissimo per trasmettere informazioni al team di progetto.



# Il tracciato fustella

Come si presenta un tracciato completo di tutte le informazioni :

Cliente : A.C.M.E. inc  
Descrizione : astuccio crema viso SoftCream  
Versione : 1 / A  
Data : 28 02 2016  
Operatore : Marco Rotondo





# Il tracciato fustella

---

## Leggere il tracciato :

Cliente : A.C.M.E. inc
Descrizione : astuccio crema viso SoftCream
Versione : 1 / A
Data : 28 02 2016
Operatore : Marco Rotondo

## La tabella identificativa :

**Cliente** : ovvio se vuoi.....ma meglio sempre indicarlo

**Descrizione** : concordiamo un nome e possibilmente usiamo tutti lo stesso evitando diciture generiche tipo "nuovo astuccio...."

**Versione** : il numero identifica il tipo di packaging , potresti essere indeciso tra un astuccio e un cofanetto quindi meglio indentificarli come versione 1 e 2. Ogni modifica va poi identificata con una lettera in modo da avere una identificazione univoca e facilitare la comunicazione

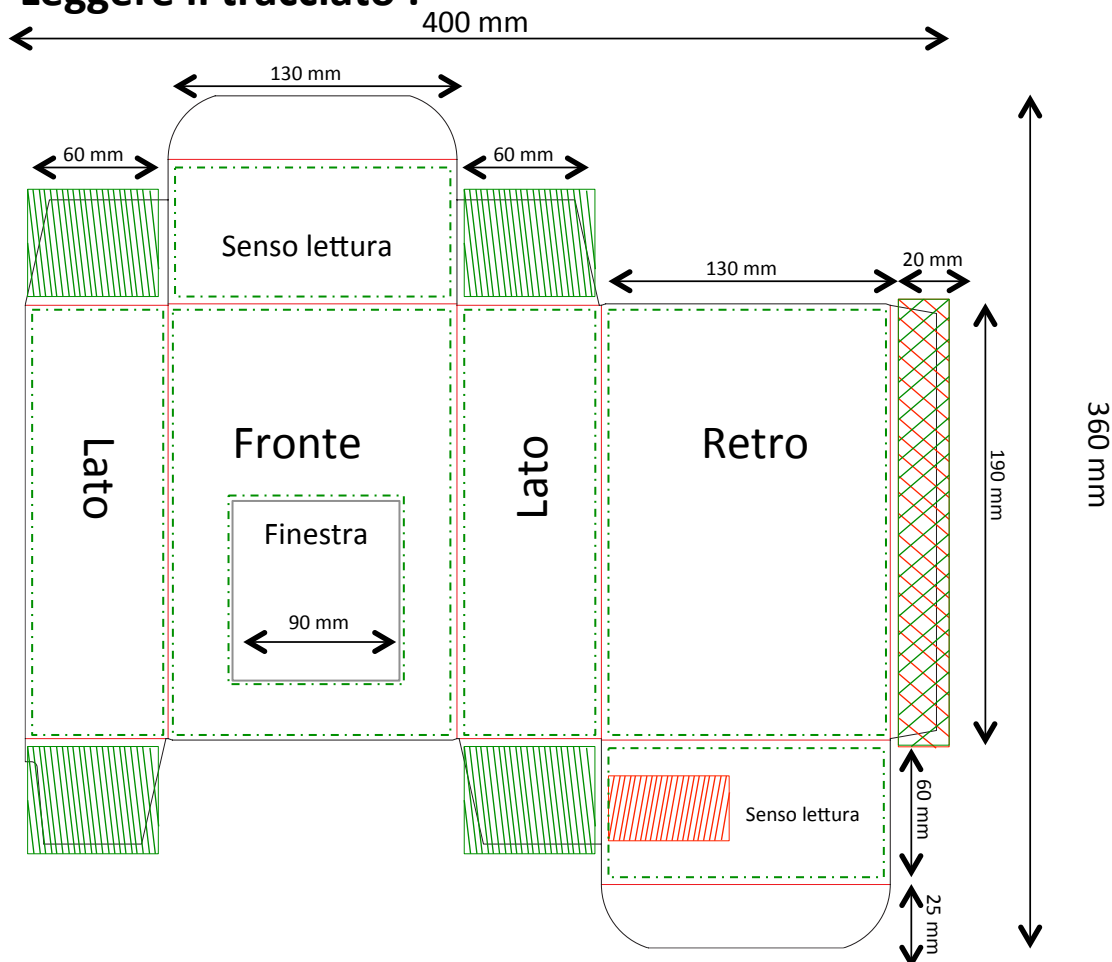
**Data e operatore** : non è detto che un progetto lo segua solo un operatore quindi meglio andare sul sicuro no ?

*Banale ?* Vuol dire che non avete mai ricevuto una telefonata del tipo "Senti...mi mandi l'ultimo disegno dell'astuccio nuovo...quello che mi ha mandato Paolo ieri sera.....ma si quello con le patelle più lunghe...."



# Il tracciato fustella

Leggere il tracciato :



	Taglio
	Piegia
	Testo
	No vernice
	No stampa

La legenda :

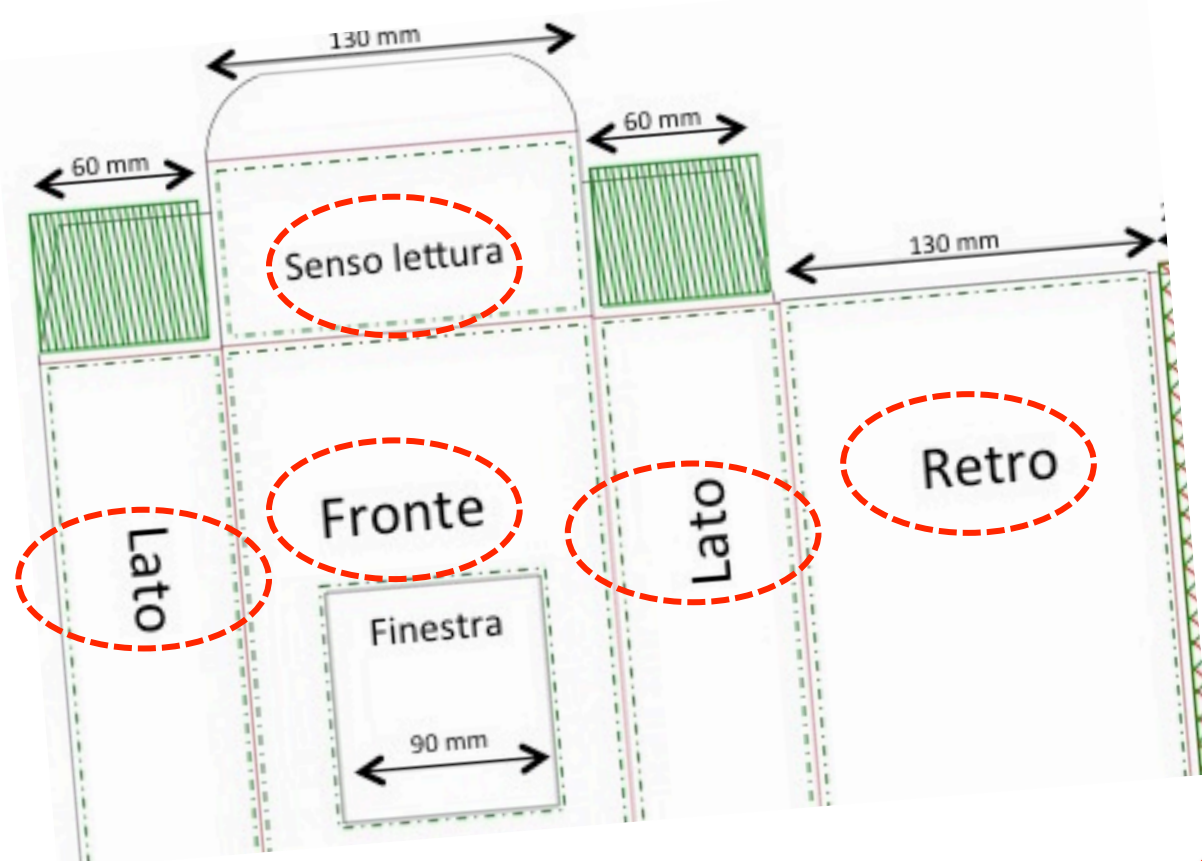
- Taglio e piega identificano le aree che verranno tagliate di netto e quelle che verranno piegate
- La linea tratteggiata verde indica la zona da non superare con i testi in modo da non rischiare che cadano sulle pieghe o vengano tagliati
- In verde le aree dove non deve esserci stampa (soprattutto le aree di incollatura)
- In rosso le aree prive di vernice (ad esempio dove andrà una timbratura)



# Il tracciato fustella

## Qualche indicazione in più :

1. I files di tracciato vanno sempre forniti al 100% della dimensione
2. Il file grafico deve sempre avere una "abbondanza" ovvero eccedere rispetto alle linee di taglio di almeno 3mm : questo eviterà che un minimo spostamento in fase di fustellatura crei dei filetti bianchi privi di stampa attorno al packaging
3. Barcode : se il barcode ha un posizione obbligatoria meglio indicarlo direttamente nel tracciato fustella
4. Nel tracciato le scritte "fonte / retro " etc vanno sempre indicate nel verso stampa corretto in modo che sia intuitivo per il grafico capire come posizionare grafica e testi







# Il tracciato fustella

---

**Infine :**

**Taglio netto o doppio taglio** : un pack viene sempre stampato posizionando più copie sul medesimo foglio. E' opportuno indicare sempre alla agenzia grafica se i pack avranno uno spazio tra uno e l'altro (doppio taglio) o se saranno posizionati uno attaccato all'altro (taglio singolo o taglio netto) in modo da valutare se la grafica sia compatibile con il tipo di taglio scelto dalla cartotecnica.

Il foglio stampato infatti si muove durante la lavorazione di pochi micron , nel caso del doppio taglio non ci sono problemi ma nel caso del taglio netto devi tenere presente :

Caso 1 : su un foglio ci sono 6 astucci affiancati tra loro con taglio netto. Il colore di fondo dell'astuccio è bianco quindi se anche il taglio si muove leggermente non ci accorgiamo di nulla.

Caso 2 : su un foglio ci sono 6 astucci con 6 grafiche differenti. Se il foglio si muove potremmo avere su ogni astuccio un filetto di colore dell'astuccio a fianco. In questo caso meglio evitare il taglio netto. (vedi l'esempio qui sotto volutamente esagerato)

**Caso 2**



## Chi sono

Marco Rotondo, tecnico-commerciale e consulente di marketing operativo. 25 anni di esperienza maturata nel settore cartotecnico.

Ha collaborato con l'Istituto Europeo di Design sui temi del Packaging Design.

Tramite il blog "l'Angolo Rotondo" sviluppa e approfondisce gli aspetti tecnici e di marketing legati ai prodotti cartotecnici.



Il mio Blog

[www.angolorotondo.it](http://www.angolorotondo.it)

La mia email

[marco@marcorotondo.biz](mailto:marco@marcorotondo.biz)

Linkedin

<https://www.linkedin.com/pub/marco-rotondo/1/a99/7b4>

Twitter

marco\_rotondo

Pinterest

<https://www.pinterest.com/marcorotondo64/>

La gallery dei miei prodotti su Flickr

<https://flic.kr/s/aHsk3qmrr9>